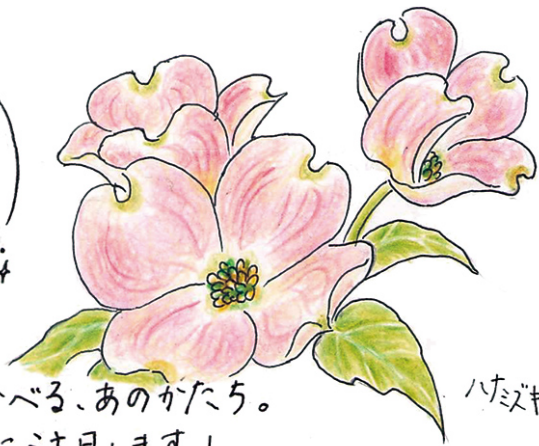


# 物産通信

2026年4月・5月号 (vol.42)

高田耕造商店の

★ ★ ★  
 ナミバが最近、  
 すごく美味しい糸茶  
 が飲みたくって、  
 これに美味しいお菓子と一緒に  
 お取り寄せさせていただけました。  
 (おまけも沢山ありがとー!!)  
 7777。染みだ  
 ちあ～



ハナキ

皆さんが「たわし」と聞いて思い浮かべる、あのかたち。  
 今回のフカボリ!は、そんな定番の形に注目します!

今月の  
フカボリ!

FILE II

## しゅろのやさしいたわし

大(品番 1016) 中(品番 1017) 小(品番 1018) 特小(品番 1019)

よ〜く見てみよう

分析コーナー

からの...



ココがポイント

糸紐を側面にぐるりと巻くことで、繊維を寄せて密度を高めています。

- 糸紐があることで指が引っかかって滑りにくくなる。
- 適度な厚みが生み出すことで、持ちやすさも向上する。

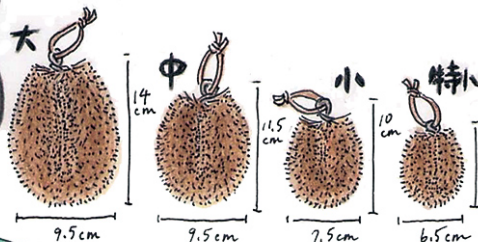


ふわり... 高田耕造商店の

### 「やさしいたわし」の特徴!

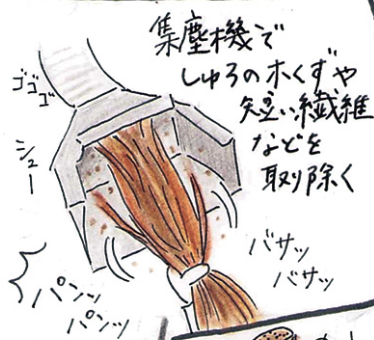
- <軽い>
- 軽さと色々な戸先に使えますよ
  - ゴミが詰まっても取れやすい
  - 手触りがより柔らかい
  - より乾きも早いです(たどたど他にも沢山!)

<サイズが4つあります> ...元々今の「大・小・特小」サイズの3つでしたが、某まは板屋「ウッドベッカー」さま(笑)から「小」と「特小」の間のサイズをオーダーいただけたことがきっかけで、サイズ展開が4つとなりました。



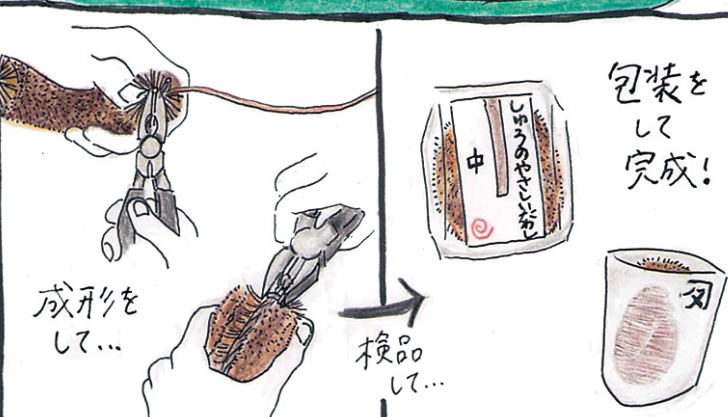
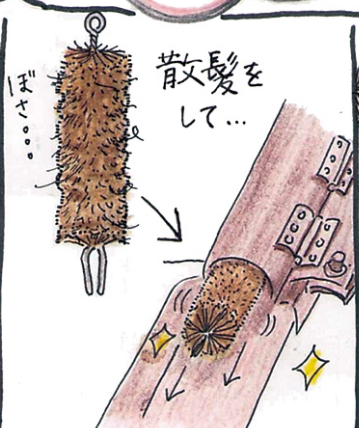
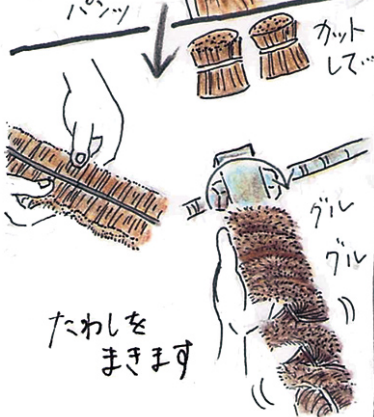
各サイズのおすすめの使い方は、弊社HPをご覧ください!

たわしができるまで



職人さん(社長)に聞いてみた!

「ずれて使いにくくならないように、紐はきつくと真ん中に!」



# ある日のできごと

先日イベント終わりに、和歌山馬駅近くの定食屋さんで「お昼ごはんを食べました。私は初めての言方問でしたが、どうやら老舗の人気店のようで、学生からサーマンまで、ひっきりなしにお客さまが訪れていました。

「どれも美味いけれど、とんかつが特におすすめ！」と聞いていたので、営業部長Nはとんかつ定食、私はカツカレーを注文しました。そして料理を待つ間の会話がこちらです。↓

私：「何気なく聞いていたんですけど、このお店の方まで挨拶していつも元気で気持ちいいですね〜。…あれ？来る方も帰る方も、みんな常連さんかお知り合いの方なのかな？」

営業部長N：「どうして？」

私：「だってマスター、毎回すごく嬉しそうに驚いてますよ？『あ！また来てくれたの？嬉しいありがとう！』『あ、来てくれたの？今頃気付いちやたよ〜ありがとね！』みたいな感じで。」

営業部長N：「そんな全員常連さんなんてことある〜??」

〜 営業部長Nと共に耳を澄ます 〜

マスター：（ご来店時）「あ！いらしゃいませ〜!!」

（お帰りの際）「あ！ありがとうございます〜!!」

私：「ふん、だか、"あ"が付くだけで（しかも毎回、間や強さが少しずつ違う）まるで常連として覚えてもらっているような気分になりますね（笑）」

従業員さん：「お待ちせしましたー！」（カレーが目の前に!）

「すごすぎる...」（まず見た目で驚く私）「そしてすごく美味しい！」



とんかつも大きく、とんかつが立ってる...そしてインゲンの天ぷらがまるで木崎のように...ボリューム満天! とんかつにもしゅかつカレーがかかっているのがニクイ!

厨房で黙々と調理をされながらも、お客さまにしっかりと気を配っておられる木藪子でした。

マスターがふと気付く、その瞬間の「あ」はきっと自然に生まれているものなんだろうなあと思います。

（いや、もしかすると計算だったリして...笑）

もちろん私もすかりい気分（笑）

メニューも沢山あったので通って正式な常連さんになりたい!



すごい量です...笑

最近のお気に入り

〜 打ち出し・銅の急須 〜  
一枚の銅板から叩いて作られた。本当に美しい急須。見た目がだけでなく、打ち出しのことで、さらに熱伝導や熱容量（温度を保つ）効果も高おそうです。

とてモ切れ→が良いです

殺菌作用やお茶の香りを引き立てるような味わい!

（東京）  
「たんざん 金段金工 長澤製作所」  
さんの急須です!

## 4月・5月 お宝情報 小情報



4月8〜14日

愛知（ジェイアル名古屋タカシマヤさま）  
9F（※11日・12日は7Fショップあります）

5月2・3・4日

三重（伊賀焼窯元長谷園さま）  
「窯出し市」

5月20〜26日

愛知（丸善名古屋本店さま）  
1F

今年もやってきました、「窯出し市」! かまどさんでお馴染み長谷園さまの自然豊かで広大な敷地内で、人気のアウトレットや倉庫一掃蔵出し・特化セール、あの! 作家さんの一点ものや掘り出し物も沢山並びます。陶芸教室や料理教室もあり、さらに美味しいお店も毎年沢山出店されていますので、お買い物ついでに一日中楽しんでいただけると幸いです。たれ屋もろろ人体制で皆さまをお待ちしています〜! ぜひ遊びに来て下さいね!